

Technisch productblad

## ME501

### i-MEMBRANE PRO XTREME

Duo Vliestape HI VV

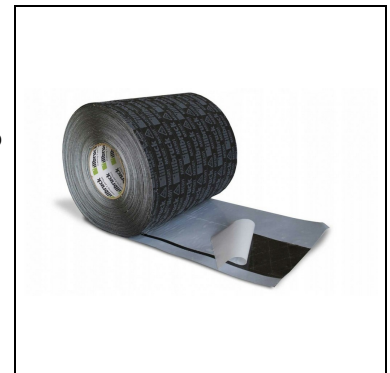
27-08-2024 / V 3

#### Omschrijving

Copolymeer polyethyleenfilm met vezelvlies.

Uitvoering:

ME501 i-MEMBRANE PRO XTREME – eenzijdig zelfklevende folie, zonder dubbelzijdige strip (ME508 heeft dat wel)



#### Kenmerken en voordelen

- Zeer sterke folie
- 12 maanden uv- en weerbestendig
- Slagregen- en luchtdicht
- Geschikt voor nieuwbouw en renovatie
- Geschikt om af te werken met pleisterwerk

#### Toepassingsgebied

De ME501 i-MEMBRANE PRO XTREME (Duo Folie HI) dient als afdichting van aansluitvoegen rondom kozijnen en in gevels. Vanwege de variabele Sd-waarde is deze folie binnen en buiten toepasbaar.

#### Verpakking

Zelfklevende folie, lijmlaag in meerdere delen.

Artikelnr. | Afmeting in mm | Meter/doos

ME501501287 | 100 | 75

ME501501288 | 140 | 50

ME501501290 | 200 | 25

#### Technische informatie

Dikte		0,9 mm
Brandklasse	EN 13501-1	Klasse E
Maximale trekkracht in de lengte/kruislings	EN 12311-1	> 150 / 120 N/50mm
Slagregendichtheid	EN 1027	1200 Pa.
Waterdichtheid	EN 1928	W1 (MFPA Leipzig PP 5.1/16-211)
Waterdampdoorlaatbaarheid (Sd)	EN ISO 12572	Varieert door luchtvochtigheid: 0,4-5,5 m
Luchtdichtheid	EN 12114	< 0.1 m <sup>3</sup> /[h m (daPa)n] (MPA 181023)
Uv-bestendigheid		12 maanden
Hechtsterkte van zelfklevende zijde	(AFERA 4001 P11)	> 12N/25mm

Technisch productblad

## ME501

### i-MEMBRANE PRO XTREME

#### Technische informatie

Verwerkingstemperatuur		-5°C tot +40°C *
Rek bij breuk	EN 12311-1	>35% / 50%
Emissieclassificatie	Emicode	EC1+
Temperatuurbestendigheid		-40°C tot +80°C
Compatibiliteit met traditionele bouwmaterialen	DIN 52452	Voldoet
Houdbaarheid (droge ruimte en ongeopend)		24 maanden, in de verpakking

\*Afhankelijk van de temperatuur of op sterk zuigende ondergronden dient de ME901 primer, ME902 spuitprimer of ME904 primer gebruikt te worden. Bij verwerking onder 0°C dient rekening te worden gehouden met een langere uitdamp tijd van de primer en dient een zorgvuldige hechting te worden gewaarborgd.

#### Verwerkingsgebieden

Voor gebruik binnen en buiten. ME501 zorgt voor een hoogwaardige afdichting van de randvoeg tussen het raam/de gordijngevel en het bouwkundig plafond.

#### Voorbereiding

Bevestiging tegen het raamprofiel en aan de muur met VV variant:

- Reinig het hechtoppervlak op het raamprofiel en de muur grondig, gebruik indien nodig nadien een primer.
- Verwijder de smalste schutfolie en positioneer de folie tegen het raamprofiel. (afb. 1)
- Verwijder de andere schutfolie en druk de overige folie tegen de muur.
- Druk de folie stevig aan met een aandrukroller.

#### Let op

- De folie bestaat uit 2 lagen: de buitenzijde, voorzien van print en de gladde binnenzijde. De binnenzijde moet binnen 24 uur beschermd worden tegen weersinvloeden zoals uv- en waterbelasting.
- De zelfklevende lijmlaag is niet compatibel met hybride lijm.

#### Garantie

Producten uit het i3-systeem van illbruck hebben 10 jaar productgarantie.

De producten van Tremco CPG Netherlands B.V. worden vervaardigd volgens strenge kwaliteitsnormen. Er kan geen aansprakelijkheid worden aanvaard voor de informatie in deze folder, hoewel deze te goeder trouw is gepubliceerd en als correct wordt beschouwd. Tremco CPG behoudt zich het recht voor om productspecificaties zonder voorafgaande kennisgeving te wijzigen, in lijn met het bedrijfsbeleid van voortdurende ontwikkeling en verbetering.

#### Gezondheid en veiligheidsmaatregelen

Zie het veiligheidsinformatieblad.

#### Technische ondersteuning

Tremco CPG Nederland heeft een team van ervaren technische verkoopvertegenwoordigers en bouwkundig adviseurs die u

Technisch productblad

## **ME501**

### **i-MEMBRANE PRO XTREME**

helpen bij de selectie en specificatie van producten. Voor meer gedetailleerde informatie, service en advies kunt u contact opnemen met de customer service op +31 183 568 019 of [info-nl@tremcocpg.com](mailto:info-nl@tremcocpg.com).

Technisch productblad

**ME501**

**i-MEMBRANE PRO XTREME**

## Certificering

